

Formation Professionnelle Continue



LA FORMATION PROFESSIONNELLE

SOMMAIRE

PRÉSENTATION

Qui sommes-nous ?

Notre méthode pédagogique

Édito de la Directrice

Édito du service

NOS FORMATIONS

Formations sur mesure

Formations intra-établissement

Formations inter-établissement

Bulletin d'inscription

VAE (Validation des Acquis d'Expériences)

Contacts



LA FORMATION PROFESSIONNELLE

QUI SOMMES NOUS ?



L'IRFASE (Institut de Recherche et de Formation des Acteurs Sociaux et Éducatifs) est un institut de formation et de recherche dédié aux professionnels de l'intervention sociale.

Créé il y a plus de 30 ans, nous avons fait le choix de devenir un acteur clé dans la formation des professionnels du secteur social et médico-social.

Aujourd'hui, chaque année, plus de 700 personnes bénéficient de nos formations, que ce soit dans des établissements, des collectivités territoriales ou des services hospitaliers. Nous accompagnons ainsi nos partenaires dans le développement des compétences de leurs équipes, afin de répondre aux défis actuels du secteur.



Notre mission

L'IRFASE a pour mission de renforcer la cohésion sociale et de favoriser l'émancipation des personnes accompagnées par les professionnels formés à l'IRFASE. Nous œuvrons pour que chaque intervenant social puisse devenir un acteur de changement social, contribuant à l'inclusion, à l'autonomie et au pouvoir d'agir des personnes qu'il accompagne.



Notre métier

Nous proposons des formations continues sur mesure, en intra et en inter, conçues pour répondre aux besoins spécifiques des institutions et des professionnels. Notre approche repose sur une pédagogie innovante, axée sur des méthodes pratiques et interactives, afin de garantir que les compétences acquises soient pleinement applicables dans le contexte professionnel de chaque participant.

NOTRE MÉTHODE PÉDAGOGIQUE

Nos principes pédagogiques clés sont :

- **Approche pratique et interactive** : Mises en situation, études de cas, jeux de rôle
- **Adaptabilité aux besoins des participants** : Formation sur mesure en intra, diversité des formats pour l'inter
- **Accompagnement personnalisé** : Suivi, tutorat, évaluations continues
- **Pédagogie active et collaborative** : Favoriser l'échange, l'implication, et la réflexion collective

LA FORMATION PROFESSIONNELLE

ÉDITO DE LA DIRECTRICE



C'est avec enthousiasme que j'introduis **ce catalogue du service de la formation professionnelle continue de l'IRFASE**. Implanté au cœur du département de l'Essonne et au sud de l'Île-de-France, notre centre de formation a à cœur de soutenir les professionnel·les de l'intervention sociale dans le maintien et le développement de leurs compétences.



Le secteur social et médico-social se trouve aujourd'hui **confronté à de multiples enjeux** : de nouveaux besoins des personnes accompagnées, des changements législatifs, une gestion complexe des ressources humaines et des attentes croissantes en matière de qualité des accompagnements.

Face à la diversité et la complexité des problématiques sociales – pauvreté, précarité, vieillissement de la population, crise sanitaire – il est essentiel que les **travailleuses et travailleurs sociaux et les personnels d'encadrement soient formés** pour s'adapter à ces réalités mouvantes. La formation professionnelle continue constitue donc un **levier stratégique** pour garantir l'intervention des équipes tout en renforçant l'impact auprès des publics vulnérables.

Nous vous invitons à parcourir ce catalogue et à choisir les formations qui correspondent à vos aspirations professionnelles. Nous sommes à votre écoute et restons disponibles pour vous guider dans votre démarche de formation.

Nous espérons qu'il sera une ressource précieuse dans vos plans de développement des compétences et nous vous remercions pour la confiance que vous accordez à l'IRFASE.

Avec toute ma considération,

Véronique BAYER
Directrice générale



LA FORMATION PROFESSIONNELLE

ÉDITO DU SERVICE



La formation professionnelle continue est un levier essentiel pour maintenir la qualité des accompagnements que vous proposez à vos usager·es et pour garantir le développement professionnel de vos équipes.

Comme le souligne Patrick Lechaux dans son ouvrage « Les défis de la formation des travailleurs sociaux », les métiers du social, de la santé et du médico-social sont confrontés à des défis constants. L'adaptation des compétences des travailleuses et travailleurs sociaux aux transformations des publics, des législations et des conditions de travail est devenue plus que jamais une nécessité. À cet égard, les formations proposées dans ce catalogue ont été pensées pour être à la fois pertinentes et adaptées aux exigences actuelles et futures du secteur.

Le Plan de Développement des Compétences (PDC) est désormais au cœur des préoccupations des ESMS. Il est crucial non seulement pour répondre aux exigences légales, mais également pour assurer l'employabilité des professionnel·les. Dans un contexte marqué par une forte pression sur les recrutements et une gestion parfois complexe des ressources humaines, l'investissement dans la formation professionnelle continue est un vecteur puissant pour fidéliser vos équipes et améliorer la qualité de l'accompagnement. Ces formations contribuent à renforcer les compétences clés, tant techniques que relationnelles, et à faire face aux défis d'un secteur en constante évolution.

Nous avons à cœur d'offrir des solutions de formation souples et adaptées aux réalités du terrain.

Tout d'abord, nous proposons des formations sur-mesure qui permettent de répondre précisément aux besoins spécifiques d'une organisation, de ses équipes, et de ses enjeux particuliers. Ces formations sont construites par nos ingénieur·es de formation à partir des besoins identifiés et avec les équipes de direction des établissements partenaires.

Nous proposons également des formations inter-établissements qui permettent à des professionnels provenant de différents services ou secteurs de se rencontrer, échanger et partager leurs expériences. Cela favorise une approche plus large des problématiques rencontrées dans leur métier. Les participants peuvent établir des contacts et construire un réseau professionnel, ce qui peut être bénéfique tant pour leur développement personnel que pour des collaborations futures.

LA FORMATION PROFESSIONNELLE

ÉDITO DU SERVICE



De plus, l'IRFASE, reconnu Architecte Accompagnateur de Parcours par France VAE a créé un parcours d'accompagnement VAE spécifique permettant aux travailleuses et travailleurs sociaux en poste d'obtenir un diplôme d'État reconnu, attestant de ses compétences et de son expérience dans le secteur social et médico-social.

Ainsi, ce catalogue se veut une **réponse concrète à vos besoins** de développement des compétences, **dans une démarche de qualité et de professionnalisme**. Nous espérons qu'il pourra vous accompagner dans la mise en œuvre de vos projets de formation, et contribuer à la réussite de vos missions auprès des personnes en situation de vulnérabilité.

Restant à votre disposition pour toute information complémentaire, nous vous souhaitons une lecture enrichissante et un parcours de formation fructueux pour vos équipes.

Avec nos salutations distinguées, **Séverine Charpentier** et **Christelle Bufarull**



" Le diplôme ne fait pas la compétence. "

Séverine CHARPENTIER

Coordinatrice de la formation professionnelle continue et VAE

***" La formation professionnelle est la clé
qui ouvre les portes du savoir,
permettant à chacun de rester maître de
ses choix et de transformer les défis en
opportunités. "***



Christelle BUFARULL

Gestionnaire pédagogique



LA FORMATION PROFESSIONNELLE

DES FORMATIONS SUR MESURE

Nos formations sont spécialement conçues pour répondre aux besoins uniques des professionnels de l'intervention sociale, des institutions et des organisations qui agissent dans ce secteur. Chaque programme est pensé pour s'adapter aux réalités concrètes du terrain et aux défis spécifiques rencontrés par les travailleurs sociaux et les établissements.

Nous prenons en compte :

- Les particularités des publics accompagnés
- Les enjeux sociaux et les défis professionnels rencontrés
- Les objectifs propres de chaque structure

Chaque formation est personnalisée pour optimiser l'efficacité des interventions sociales et permettre aux professionnels de mieux répondre aux besoins spécifiques de leur environnement. Cette approche garantit un service de qualité et contribue à l'amélioration des pratiques, au bénéfice des personnes accompagnées.

Pour toute demande d'information ou pour définir un besoin précis, n'hésitez pas à contacter Séverine CHARPENTIER à l'adresse suivante : severine.charpentier@irfase.com. Elle vous guidera dans la mise en place de la formation la plus adaptée à vos exigences.



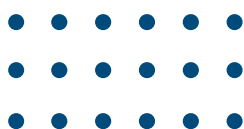
LA FORMATION PROFESSIONNELLE

DES FORMATIONS INTRA-ETABLISSEMENT

Les **formations intra-établissement** sont conçues pour répondre aux besoins spécifiques des professionnels au sein d'une même organisation. Elles sont organisées directement dans votre établissement, permettant ainsi **une adaptation totale** aux réalités de votre structure et aux défis rencontrés par votre équipe. Cette approche sur mesure garantit que chaque formation soit **personnalisée**, afin d'être pleinement en phase avec les enjeux et objectifs de votre institution.

Ce format **intra-établissement** permet d'aller au-delà des simples contenus théoriques, en créant un environnement de formation qui favorise l'échange, le partage d'expérience, et la réflexion collective, tout en étant directement applicable dans le quotidien professionnel. C'est un levier stratégique pour **renforcer la cohésion au sein de votre équipe** et améliorer l'efficacité des interventions sociales, dans le respect des objectifs de votre structure.

Les formations dispensées en inter-établissement et en intra-établissement sont signalées par



ANALYSE DES PRATIQUES PROFESSIONNELLES



Formez-vous à l'IRFASE !

L'analyse des pratiques professionnelles est un dispositif dont la démarche s'inscrit dans le cadre d'une évolution collective et partagée par un ensemble de professionnel·les. Elle se situe dans une dynamique de formation permanente et de réflexivité collective qui s'appuie sur l'expérience professionnelle de chacun·e et qui contribue au développement des pratiques et compétences individuelles et collectives.



Objectifs de la formation

- **Identifier** une situation vécue sur le terrain, et en cerner toutes les composantes, événementielles et contextuelles,
- **Clarifier** les relations professionnelles en favorisant les échanges et les questionnements communs,
- **Susciter** les échanges de points de vue dans le groupe pour croiser les regards sur une situation et mettre en lumière les métissages théoriques des différents participants,
- **Donner** du sens et de la cohérence aux actions,
- **Comprendre** les situations et mieux appréhender celles à venir.



La formation de l'IRFASE



Public et prérequis

- Cette formation s'adresse aux équipes pluri- disciplinaires, aux accompagnants, professionnel·les, cadres, des différents domaines d'intervention de l'action sociale.
- **Prérequis** : professionnel·les, cadres, bénévoles du champ social, médico-social, sanitaire.



Compétences visées

- **Acquérir** de nouvelles postures et positionnements professionnelles
- **Développer** une cohésion d'équipe
- **Développer** les compétences en vue d'améliorer la qualité de l'accompagnement



Durée et lieu

- **Un calendrier est établi en amont** pour la totalité des séances d'analyse des pratiques professionnelles, en commun accord avec la direction de l'établissement ou du service.
 - **La durée des séances varie de 2 à 3 heures** selon les besoins, sur une période de 6 à 12 mois.
 - **La formation est en intra**, sur le site des professionnels
- Le maximum de participants par groupe de 12.



Tarif et modalités d'inscription

Inscription par mail auprès de severine.charpentier@irfase.com



ANALYSE DES PRATIQUES PROFESSIONNELLES



Contenu de la formation

L'analyse des pratiques professionnelles est conduite au sein d'un groupe de professionnel·les et animée par un·e intervenant·e.

Il s'agit pour ce dernier d'accompagner les participant·es dans la narration de l'expérience professionnelle, en leur proposant un cadre sécurisant, non jugeant et en questionnant les différentes interactions.

Entre chaque séance, les participant·es sont invité·es à expérimenter les stratégies et les comportements nouveaux, dont les effets, pourront être évalués lors des séances suivantes.



Modalités d'évaluation

L'action fera l'objet d'un point d'étape intermédiaire en présence des cadres du service.

Chacun·e sera alors amené·e à s'interroger sur les effets de ce travail d'analyse des pratiques.

C'est à l'issue de ce bilan, que la reconduite de la démarche sera décidée.



La formation de l'IRFASE

Modalités pédagogiques

- Apports individuels de situations rencontrées dans le cadre des actions éducatives, pédagogiques
- Distinction de différents paramètres : affects, faits, jugements, généralisations...
- Apports d'outils ou de modèles de compréhension
- Prise de recul, analyse, compréhension, recherches d'actions résolutives
- Travail de réflexion collectif



Méthodes de travail

- Développer chez les participant·es de nouvelles pratiques qui les amèneront à déployer des stratégies et des comportements plus adéquats renforçant ainsi la compétence collective exercée dans le cadre du projet de service.
- Stimuler le sentiment de compétences des professionnel·les afin qu'ils/elles soient forces de propositions nouvelles pour produire les changements nécessaires et pour trouver des issues acceptables aux situations difficiles rencontrées.



Intervenant·es

Les intervenant·es s'appuient sur différentes approches :

- systémique,
- psychanalytique,
- psychosociologique,
- professionnel·les ayant de solides connaissances des secteurs d'intervention, des publics accompagnés et des dispositifs.

Envoyez votre demande à :

severine.charpentier@irfase.com



DEVENIR TUTEUR DE STAGE



Tuteur ? Formez-vous à l'IRFASE !

La formation **Devenir Tuteur de Stage** proposée a pour vocation de permettre à chacun d'engager une capacité de réflexion et une posture éthique professionnelle nécessaires à l'accompagnement des apprenant-es.

Dans les secteurs du sanitaire, social et médico-social privé et à but non lucratif, l'accueil d'étudiant-es stagiaires, en formation initiale ou en alternance nécessite **un accompagnement et un suivi tout particulier**.

L'articulation du parcours est essentielle entre les deux lieux apprenants que sont le terrain professionnel et le centre de formation. Cette conception de l'accueil des étudiant-es stagiaires, avec pour objectif l'acquisition et le développement des compétences professionnelles, doit contribuer aussi à la **qualification** des professionnels du secteur et au **développement** de la qualité du service rendu aux usager-es.

Aussi la **promotion de la fonction Tuteur** dans les établissements constitue l'un des moyens de répondre à ces enjeux.



Objectifs de la formation

- Identifier les rôles et responsabilités d'un tuteur de stage en milieu professionnel.
- Comprendre les besoins pédagogiques des stagiaires et les principes de l'apprentissage en situation de travail.
- Mettre en œuvre des techniques d'accompagnement adaptées pour favoriser l'autonomie et la progression des stagiaires.
- Évaluer les difficultés rencontrées par les stagiaires et adapter son approche en fonction de leurs besoins et de leur progression.
- Construire un parcours de tutorat structuré et analyser les retours d'expérience pour améliorer ses pratiques d'accompagnement.

La formation de l'IRFASE



Public et prérequis

- Professionnel·les de terrain ayant une expérience professionnelle dans le **secteur social ou médico-social** et amenés à exercer le **tutorat d'étudiant-es** en formation initiale, de stagiaires de la formation professionnelle, d'apprenti·es, de bénéficiaires de contrats de professionnalisation, de personnes en insertion dans l'emploi.
- **Aucun prérequis.**



Compétences visées

- Identifier et mettre en œuvre son rôle de tuteur/tutrice entreprise.
- Acquérir une méthodologie pour transmettre les savoir-faire.
- Accueillir et intégrer un nouveau ou une nouvelle salarié·e au sein du collectif de travail,
- Organiser le parcours d'intégration au sein de l'entreprise,
- Transmettre des compétences et la culture d'entreprise,
- Suivre et évaluer les acquis professionnels.



Durée et lieu

- 21 heures soit 3 jours
- Horaires : 9h00 à 12h30-13h30 à 17h00
- Le maximum de participants par groupe est de 12 personnes.



Tarif et modalités d'inscription

Devis et inscription par mail auprès de : severine.charpentier@irfase.com



DEVENIR TUTEUR DE STAGE



Contenu de la formation

Cette formation vise à outiller les professionnels souhaitant accompagner des stagiaires en leur offrant un cadre structurant et bienveillant.

Elle débute par une compréhension du rôle du tuteur, ses missions, les attentes des stagiaires ainsi que le cadre juridique et éthique du tutorat.

Ensuite, elle aborde la création d'une relation pédagogique efficace en travaillant sur l'accueil, la communication, et la gestion des situations délicates.

L'accompagnement de l'apprentissage est un volet clé, avec des méthodes pédagogiques adaptées pour transmettre les savoirs, favoriser l'autonomie et stimuler la prise d'initiative.

L'évaluation et le suivi du stagiaire sont également essentiels : définir des objectifs clairs, utiliser des outils de suivi et ajuster l'accompagnement en fonction de sa progression.

Enfin, la formation met l'accent sur la valorisation du tutorat et l'amélioration continue des pratiques, en encourageant la motivation du stagiaire et le développement des compétences du tuteur.



Modalités d'évaluation

- Autodiagnostic (niveau et attentes) avant la formation,
- Évaluation par mise en situation,
- Évaluation à chaud en fin de formation (satisfaction et acquis) à froid à 3 mois (transfert de compétences).



La formation de l'IRFASE



Modalités pédagogiques

L'objectif général de cette formation est fondé sur la rencontre et la création de relations interinstitutionnelles en plaçant au centre l'accompagnement des nouvelles générations de travailleurs sociaux.

Les tuteurs/tutrices, référent·es de site qualifiant sont des professionnel·les en exercice qui disposent d'ores et déjà de compétences d'accompagnement. L'enjeu de la formation "Devenir Tuteur de Stage" vise à les aider à se représenter la fonction et à transmettre ces compétences.

Notre conception des savoirs en travail social repose sur l'acquisition capitalisée tout au long du parcours professionnel.

Une attestation de fin de formation sera délivrée à chaque participant·e.



Méthodes de travail

La formation s'organise autour de temps de :

- Formations actions
- Expériences partagées
- Élaborations collectives
- Apports méthodologiques et théoriques

Par cette approche, la mutualisation, la capitalisation des savoirs de l'expérience d'accompagnement visent à être étayées. Des techniques d'aide à la formalisation et la reconnaissance de l'expérience ponctuent aussi l'ensemble du parcours de formation.



Intervenant·es

Formateurs/formatrices et professionnel·les issu·es du terrain dans le secteur social/médico-social.

Envoyez votre demande à :

severine.charpentier@irfase.com



Irfase.fr

DEVENIR MAÎTRE D'APPRENTISSAGE



Formez-vous à l'IRFASE !

La formation **Devenir Maître d'Apprentissage** proposée a pour vocation de permettre à chacun d'engager une capacité de réflexion et une posture éthique professionnelle nécessaires à l'accompagnement des apprentis.

Dans les secteurs du sanitaire, social et médico-social privé et à but non lucratif, l'accueil d'apprentis nécessite **un accompagnement et un suivi tout particulier**.

L'articulation du parcours est essentielle entre les deux lieux apprenants que sont le terrain professionnel et le centre de formation.

Cette conception de l'accueil des apprentis, avec pour objectif l'acquisition et le développement des compétences professionnelles, doit contribuer aussi à la **qualification** des professionnels du secteur et au **développement** de la qualité du service rendu aux usagers.

Aussi la **promotion de la fonction maître d'apprentissage** dans les établissements constitue l'un des moyens de répondre à ces enjeux.



Objectifs de la formation

- **Définir** la fonction de maître d'apprentissage, ainsi que l'ensemble des compétences, fonctions, responsabilités qui s'y attachent dans le respect du cadre réglementaire,
- **Réussir** l'accueil et l'intégration de l'apprenti-e dans le respect des principes éthiques des secteurs sanitaire, social et médico-social,
- **S'informer et établir** les objectifs et exigences des formations suivies par les apprentis,
- **Définir** les processus d'apprentissage et favoriser la construction des compétences,
- **Organiser et réaliser** un accompagnement constructif et bienveillant des apprentis,
- **Repérer** les activités à confier en lien avec les compétences du métier et les domaines de compétences du diplôme visé par les apprentis,

La formation de l'IRFASE



Public et prérequis

Professionnel·les de terrain ayant une ex- périence professionnelle dans le secteur so- cial ou médico- social et amenés à exercer la fonction de maître d'apprentissage.

Aucun prérequis.



Compétences visées

Identifier et mettre en oeuvre son rôle de maître d'apprentissage entreprise.
Acquérir une méthodologie pour transmettre les savoir-faire.
Accueillir et intégrer un nouveau ou une nouvelle salarié-e au sein du collectif de travail,
Organiser le parcours d'intégration au sein de l'entreprise,
Transmettre des compétences et la culture d'entreprise,
Suivre et évaluer les acquis professionnels.



Durée et lieu

- 35 heures soit 5 jours
- Cette formation est proposée **en format intra** (dans votre service/établissement) et **en inter** (à l'IRFASE).
- Formation **en présentiel**
- Le maximum de participants par groupe est de **15 personnes**.



Tarif et modalités d'inscription

- Coût total de la formation (35h) : **730€ (par personne)**
- Les frais de déplacement et de nuitée seront **refacturés au réel**.
- Devis à télécharger **sur www.irfase.fr**
- Inscription par mail auprès de :

severine.charpentier@irfase.com



DEVENIR MAÎTRE D'APPRENTISSAGE



Contenu de la formation

Cette formation vise à outiller les professionnels souhaitant accompagner un apprenti dans son parcours de formation.

Elle aborde le rôle et les responsabilités du maître d'apprentissage, les méthodes pédagogiques adaptées et les techniques de transmission des savoirs.

Les participants apprendront à structurer un parcours d'intégration, à suivre la progression de l'apprenti et à évaluer ses compétences tout en favorisant son autonomie.

À travers des mises en situation et des échanges d'expériences, ils développeront une posture bienveillante et structurante pour offrir un cadre d'apprentissage efficace et motivant, tout en conciliant les impératifs professionnels et pédagogiques.



Modalités d'évaluation

- Autodiagnostic (niveau et attentes) avant la formation,
- Évaluation par mise en situation,
- Évaluation à chaud en fin de formation (satisfaction et acquis) à froid à 3 mois (transfert de compétences).



La formation de l'IRFASE



Modalités pédagogiques

L'objectif général de cette formation est fondé sur la **rencontre et la création de relations interinstitutionnelles** en plaçant au centre l'accompagnement des nouvelles générations de travailleurs sociaux.

Les maîtres d'apprentissage sont des **professionnels en exercice** qui disposent d'ores et déjà de compétences d'accompagnement. L'enjeu de la formation "**Maître d'Apprentissage**" vise à les aider à **se représenter la fonction et à transmettre ces compétences**.

Notre conception des savoirs en travail social repose sur **l'acquisition capitalisée** tout au long du parcours professionnel.



Méthodes de travail

La formation s'organise autour de temps de :

- Formations actions
- Expériences partagées
- Élaborations collectives
- Apports méthodologiques et théoriques

Par cette approche, la mutualisation, la capitalisation des savoirs de l'expérience d'accompagnement visent à être étayées. Des techniques d'aide à la formalisation et la reconnaissance de l'expérience ponctuent aussi l'ensemble du parcours de formation.



Intervenant·es

Formateurs/formatrices et professionnels·les issus·es du terrain dans le secteur social/médico-social.

Envoyez votre demande à :
severine.charpentier@irfase.com



Irfase.fr

LES ÉCRITS PROFESSIONNELS EN TRAVAIL SOCIAL



Introduction

Dans le secteur médico-social, les écrits professionnels sont des outils essentiels d'analyse, de transmission et d'aide à la décision. Cette formation propose aux professionnel·les une méthodologie rigoureuse pour structurer leurs écrits, dans le respect de l'éthique, des règles légales et de la personne accompagnée.

Basée sur une pédagogie active, alternant apports théoriques et cas pratiques, cette formation invite les participant·es à travailler sur leurs propres écrits afin d'en améliorer la qualité et l'impact.



Objectifs de la formation

- Distinguer les différents types d'écrits professionnels (rapports, notes, signalements...)
- Adopter une posture professionnelle respectueuse et éthique dans l'écriture
- Structurer ses écrits pour qu'ils soient compréhensibles et utiles à la décision
- Construire une analyse à partir des faits et de l'évaluation de la situation
- Développer une méthodologie rigoureuse allant des faits vers la réflexion

La formation de l'IRFASE



Public et prérequis

Cette formation s'adresse à l'ensemble des professionnel·les du secteur sociale et médico-social, quels que soient leurs statuts, intervenant dans la rédaction d'écrits professionnels.



Compétences visées

- Développer une écriture claire, structurée, professionnelle
- Produire un écrit respectueux de l'utilisateur et utile à la décision
- Déployer une posture réflexive et éthique dans l'écriture professionnelle



Durée et lieu

- 3 jours - 21 heures de formation
- Lieu : IRFASE - 5, Terrasses de l'Agora
91034 Évry-Courcouronnes Cedex



Tarif et modalités d'inscription

- 525 euros par apprenant pour les 3 jours
- Formation possible en intra sur demande.

Devis et inscription par mail auprès de :
severine.charpentier@irfase.com



LES ÉCRITS PROFESSIONNELS EN TRAVAIL SOCIAL



Contenu de la formation

Jour 1 – Se poser les bonnes questions

- Rôle, statut, légitimité à écrire
- Destinataires, intentions, effets attendus
- Typologie des écrits : internes / externes
- Principes d'écriture : objectivité, non-jugement, hypothèses

Jour 2 – Organiser les informations et structurer l'écrit

- Collecte, tri et classement des faits
- Analyse des données, formulation d'hypothèses
- Élaboration d'un plan structuré : situation, faits, ressentis, analyse, perspectives

Jour 3 – Mise en pratique

Restructuration d'écrits apportés par les stagiaires
Retours collectifs et individuels
Approfondissement des principes méthodologiques



Modalités d'évaluation

- Autodiagnostic (niveau et attentes) avant la formation,
- Évaluation par mise en situation,
- Évaluation à chaud en fin de formation (satisfaction et acquis) à froid à 3 mois (transfert de compétences).



La formation de l'IRFASE



Modalités pédagogiques

- Études de cas issues du terrain
 - Apports théoriques
 - Exercices de réécriture
 - Réflexion collective et analyse de pratiques
- Les stagiaires sont invité·es à venir avec des exemples d'écrits issus de leur pratique.



Méthodes de travail

La formation s'organise autour de temps de :

- Formations actions
- Expériences partagées
- Élaborations collectives
- Apports méthodologiques et théoriques

Par cette approche, la mutualisation, la capitalisation des savoirs de l'expérience d'accompagnement visent à être étayées. Des techniques d'aide à la formalisation et la reconnaissance de l'expérience ponctuent aussi l'ensemble du parcours de formation.



Intervenant·es

Formateurs/formatrices et professionnel·les issu·es du terrain dans le secteur social/médico-social.

Envoyez votre demande à :
severine.charpentier@irfase.com



lrfase.fr

DÉTECTER LES ABUS SEXUELS CHEZ LES ENFANTS



Contenu de la formation

- L'objectif général de cette formation est de doter les **professionnel·les de l'enfance** et du secteur médico-social des outils nécessaires pour détecter, signaler et prévenir les abus sexuels, dans une posture éthique et protectrice.
- Elle prend appui sur les **dernières évolutions légales** et sur les besoins spécifiques des enfants en situation de handicap, encore plus exposés aux violences.
- Le **parcours proposé mêle** apports théoriques, retours d'expérience, ateliers pratiques et ressources opérationnelles.
- Une **attestation de fin de formation** sera délivrée à chaque participant·e.



Objectifs de la formation

- **Reconnaître les signes de violences sexuelles**, même dissimulés.
- **Comprendre les mécanismes** du traumatisme psychique chez l'enfant.
- **Identifier les contextes** de vulnérabilité accrus (handicap, isolement, institutionnalisation).
- **Mettre en œuvre un questionnement** et une écoute adaptés.
- **Connaître les obligations légales** et les procédures de signalement.
- **Promouvoir l'éducation préventive** à la vie affective, relationnelle et sexuelle (VIARS).

La formation de l'IRFASE



Public et prérequis

- Professionnel·les de l'enfance, du secteur social, médico-social ou du handicap : éducateur·rices, assistant·es familiaux·les, accompagnant·es, psychologues, personnel de santé, etc.
- Aucun prérequis n'est nécessaire.



Compétences visées

- Identifier les signaux d'abus, y compris masqués par un handicap.
- Accueillir la parole d'un·e enfant avec éthique, écoute et non-jugement.
- Agir en respectant le cadre légal et en protégeant l'enfant.
- Mobiliser les ressources, les partenaires, et alerter sans délai.
- S'inscrire dans une dynamique de prévention durable par l'éducation à la vie affective et sexuelle.



Durée et lieu

- 21 heures de formation – 3 jours
- IRFASE – 5, Terrasses de l'Agora, 91034 Évry-Courcouronnes Cedex
- Horaires : 9h00 à 12h30
13h30 à 17h00
- Groupe limité à 12 participant·es



Tarif et modalités d'inscription

Devis et inscription par mail auprès de :
severine.charpentier@irfase.com



DÉTECTER LES ABUS SEXUELS CHEZ LES ENFANTS



Contenu de la formation

- 1 - Autoévaluation des connaissances
- 2 - Cadre législatif et définitions
 - Notions : viol, agression, consentement, inceste
 - Signalement : obligations, article 223-6 du Code pénal
 - Enfants en situation de handicap : protection spécifique
- 3 - Conséquences des violences sexuelles
 - Psychiques, physiques, comportementales
 - Psychotrauma, mémoire traumatique, dissociation
- 4 - Facteurs de vulnérabilité
 - Handicap : dépendance, isolement, faible crédibilité
 - Risques aggravants : précarité, institutionnalisation
- 5 - Détection et dépistage
 - Signes visibles/invisibles, dépistage régulier
 - Techniques de questionnement adaptées
- 6 - Cadre législatif et définitions
 - Révélation, suspicion, danger immédiat
 - CRIP, justice, forces de l'ordre
 - Dérogation au secret professionnel
- 7 - Atelier prévention (VIARS)
 - Respect du corps, apprentissage du consentement
 - Supports visuels, ludiques, implication des familles
- 8- Ressources et partenaires
 - Numéros utiles, structures spécialisées, guides FALC



Modalités d'évaluation

- Auto-diagnostic des connaissances en début de formation
- Mises en situation / jeux de rôle
- Évaluation des acquis en fin de formation (à chaud)
- Évaluation à froid (transfert en situation professionnelle, 3 mois après)

La formation de l'IRFASE



Modalités pédagogiques

- Jeux de rôle et mises en situation réalistes
- Apports théoriques actualisés
- Quiz interactifs et ateliers VIARS
- Supports adaptés : pictogrammes, outils visuels et numériques



Méthodes de travail

- Formations-actions
- Études de cas
- Ateliers collaboratifs
- Échanges d'expériences



Intervenant-es

- Intervenant-es
- Formateurs et formatrices spécialisés en protection de l'enfance, santé mentale, droit des mineurs et accompagnement du handicap.

Envoyez votre demande à :

severine.charpentier@irfase.com



LA POSTURE ÉDUCATIVE EN PETITE ENFANCE



Formez-vous à l'IRFASE !

La formation **La posture éducative en petite enfance** vise à proposer un **module complémentaire de 7h** à destination d'auxiliaires de puériculture en activité pour aborder la **sécurité et l'accompagnement** de l'enfant au cours de leurs actions quotidiennes dans les **structures d'accueil du jeune enfant**.

Ce module consiste en une **montée en compétences** dans leur **fonction d'accompagnement**.



Objectifs de la formation

- **Renforcer et à clarifier** la posture éducative des Auxiliaires de Puériculture en activité, en favorisant l'échange et le partage d'expériences entre professionnels de la petite enfance,
- **Approfondir** les bases théoriques et pratiques de la posture éducative,
- **Explorer** des techniques pour gérer les situations difficiles,
- **Valoriser** les comportements positifs,
- **Développer** des connaissances théoriques et pratiques,
- **Discuter** des défis quotidiens rencontrés dans l'accompagnement des enfants,
- **Définir** collectivement des axes d'amélioration et d'ajustement, tant au niveau du positionnement professionnel que des pratiques,
- **Savoir mobiliser** les compétences collectives pour traiter certaines situations, notamment dans la collaboration avec les familles et la gestion des conflits,
- **Renforcer** la cohésion et l'efficacité des équipes, tout en améliorant la qualité de l'accompagnement des jeunes enfants.

La formation de l'IRFASE



Public et prérequis

- Professionnel·les ayant suivi la formation d'auxiliaire de puériculture en exercice auprès des jeunes enfants.

Prérequis : Être titulaire du diplôme d'État d'auxiliaire de puériculture (DEAP)



Compétences visées

Définir et s'approprier la posture éducative

Déployer les techniques éducatives adaptées

Gérer les situations de conflit et valoriser les comportements positifs

Collaborer efficacement avec les familles



Durée et lieu

- 7 heures soit 1 journée
- **Horaires :** 9h00 à 12h30 – 13h30 à 17h00
- Formation en présentiel
- Groupe de 8 à 12 personnes



Tarif et modalités d'inscription

- Devis et inscription par mail auprès de severine.charpentier@irfase.com



LA POSTURE ÉDUCATIVE EN PETITE ENFANCE



Contenu de la formation

1 - Compréhension et appropriation de la posture éducative

Construction du concept à partir des savoirs du groupe

- Fondements théoriques et différents courants
- Composantes de la posture éducative

2 - La posture éducative dans la pratique professionnelle

Définition des objectifs

- De l'intérêt de la pratique pour les enfants
- La posture éducative dans le contexte des professionnels de la petite enfance

3 - Ludopédagogie

Renforcement du lien social par l'activité ludique

- Développement de l'écoute active par le jeu collectif
- Optimisation de la reprise post-pause par l'interaction pour capter l'attention

4 - Gestion des conflits et situations difficiles

Comprendre les comportements difficiles (vidéos)

- Les techniques de gestion et valorisation des comportements positifs
- Mise en pratique des techniques

5 - L'importance de la collaboration avec les familles

Principe de la co-éducation

- L'importance de la communication
- L'écoute active et la posture de non-jugement



Modalités d'évaluation

- Autodiagnostic (niveau et attentes) avant la formation,
- Évaluation par mise en situation,
- Évaluation à chaud en fin de formation (satisfaction et acquis) ; à froid à 3 mois (transfert de compétences).

La formation de l'IRFASE



Modalités pédagogiques

Les modalités pédagogiques retenues ont pour objectif de permettre à chacun·e des participant·es de se positionner en acteur de la formation.

Aussi, seront proposés en alternance des temps de transmission de connaissances, des débats, jeux de rôles, et des travaux en sous-groupes appliqués aux situations professionnelles, voire aussi des documents vidéo.

Des travaux à partir de textes de référence pour- ront être abordés sur chacune des thématiques, une bibliographie de référence sera transmise.

Une attestation de présence sera remise à chaque participant·e en fin de parcours.



Méthodes de travail

La formation s'organise autour de temps de :

- Formations actions
- Expériences partagées
- Élaborations collectives
- Apports méthodologiques et théoriques

Par cette approche, la mutualisation, la capitalisation des savoirs de l'expérience d'accompagnement visent à être étayées. Des techniques d'aide à la formalisation et la reconnaissance de l'expérience ponctuent aussi l'ensemble du parcours de formation.



Intervenant·es

Formatrice experte Petite Enfance, Handicap et Professionnelle expérimentée en établissement d'accueil du jeune enfant.

Envoyez votre demande à :

severine.charpentier@irfase.com



LA SÉCURITÉ ET L'ACCOMPAGNEMENT DE L'ENFANT



Formez-vous à l'IRFASE !

La formation La sécurité et l'accompagnement de l'enfant vise à proposer un module complémentaire de 7h à destination d'auxiliaires de puériculture en activité pour aborder la sécurité et l'accompagnement de l'enfant au cours de leurs actions quotidiennes dans les structures d'accueil du jeune enfant. Ce module consiste en une montée en compétences dans leur fonction d'accompagnement.



Objectifs de la formation

- **Renforcer et à clarifier** les compétences des Auxiliaires de Puériculture en activité concernant la sécurité et l'accompagnement de l'enfant dans leurs actions quotidiennes au sein des structures d'accueil du jeune enfant,
- **Approfondir** les bases théoriques et pratiques de la sécurité de l'enfant, ainsi que son importance dans l'accompagnement des jeunes enfants,
- **Explorer** des techniques pour prévenir les accidents domestiques et gérer les situations d'urgence,
- **Développer** des connaissances théoriques et pratiques,
- **Discuter** des défis quotidiens rencontrés dans l'accompagnement des enfants,
- **Définir** collectivement des axes d'amélioration et d'ajustement, tant au niveau des normes et réglementations que des pratiques professionnelles.



La formation de l'IRFASE



Public et prérequis

- Professionnel·les ayant suivi la formation d'auxiliaire de puériculture en exercice auprès des jeunes enfants.
- **Prérequis** : Être titulaire du diplôme d'État d'auxiliaire de puériculture (DEAP)



Compétences visées

- **Connaître et appliquer** les normes et réglementations en structure petite enfance
- **Prévenir** les accidents domestiques et analyser les incidents
- **Adopter** une posture professionnelle adaptée à la sécurité en structure petite enfance
- **Gérer** les émotions et le comportement des enfants tout en créant un environnement sécurisé et bienveillant



Durée et lieu

- 7 heures soit 1 journée
- **Horaires** : 9h00 à 12h30 - 13h30 à 17h00
- **Formation** en présentiel
- **Groupe** de 8 à 12 personnes



Tarif et modalités d'inscription

- Devis et inscription par mail auprès de severine.charpentier@irfase.com



LA SÉCURITÉ ET L'ACCOMPAGNEMENT DE L'ENFANT



Contenu de la formation

1 - La sécurité de l'enfant

- Normes et réglementations en structure petite enfance
- Code de santé publique - Code du travail
- L'encadrement
- L'aménagement des locaux
- La prévention des accidents domestiques et les dangers de la maison
- Stratégie de prévention et analyse d'incidents

2 - La sécurité en structure Petite Enfance

- Les protocoles de sécurité
- La posture professionnelle
- Le matériel de sécurité
- Les formations (Premiers Secours - Incendie, évacuation ...)

3 - Ludopédagogie

- Renforcement du lien social par l'activité ludique
- Développement de l'écoute active par le jeu collectif
- Optimisation de la reprise post-pause par l'interaction pour capter l'attention

4 - L'accompagnement du jeune enfant

- Les différentes étapes du développement de l'enfant et les activités adaptées (vidéos)
- La communication, la relation de confiance
- La gestion des émotions et du comportement
- Mise en pratique des techniques

5 - L'environnement et le bien-être du jeune enfant

- La sécurité psychique du jeune enfant
- L'environnement sûr et bienveillant
- Respect et dignité
- Prévention des violences
- Lien avec les familles, la communication



Modalités d'évaluation

- Autodiagnostic (niveau et attentes) avant la formation,
- Évaluation par mise en situation,
- Évaluation à chaud en fin de formation (satisfaction et acquis) à froid à 3 mois (transfert de compétences).

La formation de l'IRFASE



Modalités pédagogiques

Les modalités pédagogiques retenues ont pour objectif de permettre à chacun·e des participant·es de se positionner en acteur de la formation.

Aussi, seront proposés en alternance des temps de transmission de connaissances, des débats, jeux de rôles, et des travaux en sous-groupes appliqués aux situations professionnelles, voire aussi des documents vidéo.

Des travaux à partir de textes de référence pourront être abordés sur chacune des thématiques, une bibliographie de référence sera transmise.

Une attestation de présence sera remise à chaque participant·e en fin de parcours.



Méthodes de travail

La formation s'organise autour de temps de :

- Formations actions
- Expériences partagées
- Élaborations collectives
- Apports méthodologiques et théoriques

Par cette approche, la mutualisation, la capitalisation des savoirs de l'expérience d'accompagnement visent à être étayées. Des techniques d'aide à la formalisation et la reconnaissance de l'expérience ponctuent aussi l'ensemble du parcours de formation.



Intervenant·es

Formatrice experte Petite Enfance, Handicap et Professionnelle expérimentée en établissement d'accueil du jeune enfant.

Envoyez votre demande à :
severine.charpentier@irfase.com



Irfase.fr

L'ACCOMPAGNEMENT À LA VIE RELATIONNELLE ET AFFECTIVE DES PERSONNES ACCUEILLIES EN INSTITUTION



Formez-vous à l'IRFASE !

Les dimensions autour des besoins affectifs, des relations de couple et du désir de sexualité demeurent encore taboues et soulèvent de nombreuses questions voire des réticences.

Réfléchir sur les différentes formes d'organisation institutionnelle et les représentations peut aider les acteurs engagés dans l'accompagnement de ces personnes, à ajuster leurs pratiques dans ce domaine.

Cette formation s'inscrit dans le cadre de la bientraitance et des droits des personnes accompagnées. Elle est centrée sur l'importance de sensibiliser et former les professionnels à appréhender l'intimité, les relations de couple et la sexualité en tant que composante à part entière d'un accompagnement qui place la personne au centre du dispositif et actrice de son projet de vie.



Objectifs de la formation

- **Acquérir** des connaissances théoriques et pratiques autour des notions de vie intime, affective et relationnelle des personnes adultes en situation de handicap,
- **Identifier** les principaux textes de référence qui régissent les pratiques professionnelles en termes d'accompagnement à la vie affective et relationnelle des personnes en situation de handicap,
- **Repérer** son propre positionnement par rapport à l'intimité, la vie affective et relationnelle des personnes en situation de handicap et son impact sur les accompagnements,
- **Expérimenter** et développer des outils adaptés d'éducation à la vie intime, affective et relationnelle,
- **Optimiser** les pratiques professionnelles dans un cadre éthique et bienveillant.



La formation de l'IRFASE



Public et prérequis

- Personnels de terrain ayant une expérience professionnelle dans l'action sociale ou médico-sociale, amenés à accompagner des personnes en situation de handicap dans leurs besoins affectifs, relationnels et sexuels
- **Prérequis** : professionnel·les, bénévoles du secteur social et médico-social



Compétences visées

- **Situer** la question de la sexualité en institution vis-à-vis des droits des personnes
- **Adopter** un positionnement professionnel face à une situation mettant en évidence la vie sexuelle et affective de l'utilisateur
- **Gérer et accompagner** les inquiétudes des familles
- **Identifier** ses limites d'intervention et passer le relais
- **Mener à bien** un projet d'accompagnement à la vie intime, affective et relationnelle auprès des personnes en situation de handicap



Durée et lieu

- 14 heures soit 2 jours (7 heures par jour)
- **Horaires** : 9h00 à 12h30 - 13h30 à 17h00
- **Formation** en présentiel
- Le maximum de participants par groupe est de 15 personnes.



Tarif et modalités d'inscription

- Devis et inscription par mail auprès de severine.charpentier@irfase.com



L'ACCOMPAGNEMENT À LA VIE RELATIONNELLE ET AFFECTIVE DES PERSONNES ACCUEILLIES EN INSTITUTION



Contenu de la formation

Cette formation vise à donner aux professionnels les outils et repères nécessaires pour accompagner les personnes accueillies dans leur vie relationnelle, affective et intime.

Elle aborde les dimensions psychologiques, sociales et éthiques de l'affectivité, en tenant compte des spécificités des publics accompagnés et du cadre institutionnel.

À travers une approche bienveillante et respectueuse, les participants apprendront à **favoriser l'expression des besoins**, à prévenir les situations de vulnérabilité et à instaurer un dialogue constructif sur ces thématiques souvent sensibles.

La formation alterne apports théoriques, échanges de pratiques et études de cas pour renforcer les compétences des professionnels dans leur posture d'accompagnement.



Modalités d'évaluation

- **Tour de table en entrée de formation** pour recueillir
- les attentes et les besoins des stagiaires
- Évaluation des connaissances initiales
- Évaluation par mise en situation, questionnaires, quizz
- Évaluation par les formateurs et formatrices
- Évaluation par les stagiaires en fin de formation



La formation de l'IRFASE



Modalités pédagogiques

- Méthodes actives et participatives
- Approches théoriques et débats
- Mise en commun des pratiques
- Études de cas
- Mise en situation, jeux de rôle
- Supports audio, vidéo et photo
- Documents remis aux stagiaires à l'issue de la formation

Une attestation de fin de formation sera délivrée à chaque participant-e.



Méthodes de travail

La formation s'organise autour de temps de :

- Formations actions
- Expériences partagées
- Élaborations collectives
- Apports méthodologiques et théoriques

Par cette approche, la mutualisation, la capitalisation des savoirs de l'expérience d'accompagnement visent à être étayées. Des techniques d'aide à la formalisation et la reconnaissance de l'expérience ponctuent aussi l'ensemble du parcours de formation.



Intervenant-es

Formateurs/formatrices et professionnel·les issu·es du terrain dans le secteur social/médico-social.

Envoyez votre demande à :
severine.charpentier@irfase.com



Irfase.fr

FAVORISER LES BONNES PRATIQUES POSITIONNELLES DANS L'AIDE À LA MOBILITÉ ET AUX DÉPLACEMENTS DES PERSONNES DÉPENDANTES



Formez-vous à l'IRFASE !

Les professionnel·les des activités du soin et de l'aide du secteur sanitaire et médico-social sont fortement touchés par les **maladies professionnelles** liées aux maux de dos et aux troubles musculo-squelettiques (TMS).

La manutention des personnes, les mouvements répétitifs et la position debout prolongée peuvent engendrer des risques affectant la qualité de vie au travail et du quotidien.

Cette formation conscientisera les stagiaires à **l'importance de prendre soin** de leur **corps** et **favorisera l'acquisition de bonnes pratiques positionnelles** permettant de se préserver et d'assurer la sécurité des personnes manipulées.

"L'employeur fait bénéficier les travailleurs dont l'activité comporte des manutentions manuelles d'une information sur les risques qu'ils encourent (...) d'une formation adéquate à la sécurité relative à l'exécution de ces opérations.

Au cours de cette formation (...) les travailleurs sont informés sur les gestes et postures à adopter pour accomplir en sécurité les manutentions manuelles".

Article R. 4541-8 du Code du travail



Objectifs de la formation

- Être en mesure d'assister les personnes dans la réalisation des actes de leur vie quotidienne, dans les actes de soins et d'aide en appliquant la gestuelle optimale incluant la manutention des personnes à mobilité réduite en prenant soin de l'autre et de soi,
- Acquérir des techniques et des savoirs faire de façon à accompagner physiquement une personne dépendante en favorisant son bien-être et son autonomie,
- Être capable d'observer et d'analyser sa situation de travail en s'appuyant sur le fonctionnement du corps humain, afin d'identifier les différentes atteintes à la santé susceptibles d'être encourues,
- Mettre en œuvre les règles d'ergonomie pour prévenir les troubles musculo-squelettiques et les douleurs de dos du/de la professionnel·le,
- Connaître et savoir utiliser le matériel d'aide à la mobilisation.

La formation de l'IRFASE



Public et prérequis

- Tous les membres du personnel des établissements du secteur sanitaire et médico-social (MAS, FAM, hôpitaux, EHPAD, IME ...)
- Toute personne ayant des activités de soins et d'aide
- Aucun prérequis



Compétences visées

- Identifier les principes fondamentaux de l'ergonomie et des transferts sécurisés.
- Connaître les risques liés aux mauvaises postures pour l'aidant et la personne accompagnée.
- Expliquer les bonnes pratiques positionnelles en lien avec la prévention des troubles musculo-squelettiques (TMS).
- Mettre en œuvre des techniques adaptées de mobilisation et de transfert en respectant les capacités de la personne.
- Utiliser les aides techniques (lève-personne, verticalisateur, drap de glisse, etc.) de manière sécurisée et efficace.
- Évaluer les besoins spécifiques de chaque personne accompagnée en fonction de son autonomie et de son état de santé.
- Identifier les facteurs de risque postural et adapter les interventions en conséquence



Durée et lieu

- 3 journées de 7h
- Horaires : 9h00 à 12h30 - 13h30 à 17h00
- Formation en présentiel
- Groupe de 8 à 12 personnes



Tarif et modalités d'inscription

- Devis et inscription par mail auprès de severine.charpentier@irfase.com



FAVORISER LES BONNES PRATIQUES POSITIONNELLES DANS L'AIDE À LA MOBILITÉ ET AUX DÉPLACEMENTS DES PERSONNES DÉPENDANTES



Contenu de la formation

Séquence 1 : Les troubles musculo squelettiques

- Réflexion et analyse des pratiques professionnelles des participant-es
- Le dos et son fonctionnement
- Les principes généraux relatifs aux gestes et postures de travail
- Identifier les déterminants des gestes et postures à risques
- Savoir utiliser le matériel et gérer l'environnement

Séquence 2 Bienveillance et maltraitance dans l'action de mobilisation de la personne dépendante

- Les différents éléments à prendre en compte avant tout acte de manutention
- Le corps le toucher et la relation
- Réactions automatiques et/ou volontaires du/de la patient-e
- La manutention : un acte de soin qui s'inscrit dans la démarche de bienveillance

Séquence 3 : Principes généraux de mobilisation et de manutention

- Les différents éléments à prendre en compte avant tout acte de manutention
- La mise en œuvre de ces éléments en situation concrète
- La personne dépendante ou handicapée et la « manutention »
- Intégrer les techniques de manutention dans la planification des soins
- Exposé par les participant-es de situations complexes et réflexion sur les solutions d'adaptation des différentes techniques de mobilisation

Séquence 4 : Les outils et les aides techniques

- Définition et mise en place de protocoles individuels de manutention et d'activation
- Exercices pratiques entre participants



Modalités d'évaluation

- **En début de formation** : Le formateur ou la formatrice recense les connaissances des participant-es lors d'un tour de table,
- **En cours de formation** : Le formateur ou la formatrice procède à des évaluations, en fin de modules, afin de vérifier la progression et la satisfaction du groupe,
- **Bilan de fin de formation** : Le formateur ou la formatrice fera un bilan de fin de formation.

Une évaluation générale de la qualité de notre prestation sera faite afin de recueillir le niveau de satisfaction des participant-es.

La formation de l'IRFASE



Modalités pédagogiques

- Pédagogie active et participative,
- Apports théoriques sur l'ergonomie, support papier
- Maquettes, supports numériques, supports vidéo...
- Partage des expériences,
- Transferts et synergies entre contenus théoriques,
- Apports personnels et applications pratiques,
- Exercices et jeux de rôles,
- Mise en situation des différentes situations de manutention rencontrées dans la vie professionnelle

Une attestation de fin de formation sera délivrée à chaque participant-e.



Méthodes de travail

La formation s'organise autour de temps de :

- Formations actions
- Expériences partagées
- Élaborations collectives
- Apports méthodologiques et théoriques

Par cette approche, la mutualisation, la capitalisation des savoirs de l'expérience d'accompagnement visent à être étayées.

Des techniques d'aide à la formalisation et la reconnaissance de l'expérience ponctuent aussi l'ensemble du parcours de formation.



Intervenant-es

Formateurs/formatrices et professionnel·les issu·es du terrain dans le secteur social/médico-social.

Envoyez votre demande à :

severine.charpentier@irfase.com



Irfase.fr

COMMUNICATION BIENVEILLANTE



Formez-vous à l'IRFASE !

Cette formation vise à **développer des compétences en communication** favorisant des **échanges respectueux et constructifs** dans les relations interpersonnelles.



Objectifs de la formation

- **Développer** des compétences en communication bienveillante pour améliorer les interactions professionnelles avec les usagers, les familles et les collègues dans le cadre du travail social.
- **Sensibiliser** aux enjeux de la communication empathique et respectueuse dans des situations souvent émotionnellement complexes.
- **Apprendre à écouter** activement, à poser des questions ouvertes, et à utiliser des mots et attitudes adaptés pour favoriser une relation de confiance.
- **Acquérir** des outils pratiques pour gérer les conflits de manière constructive et favoriser un climat de respect et de coopération.



La formation de l'IRFASE



Public et prérequis

Professionnels du travail social (éducateurs spécialisés, assistantes sociales, conseillers en insertion, etc.) et les professionnels de la santé (infirmiers, psychologues, etc.).

Prérequis : Aucun prérequis spécifique. Formation accessible à tous les professionnels souhaitant améliorer leurs compétences en communication.



Compétences visées

- **Maîtriser les principes de la communication bienveillante :** Identifier et appliquer les principes d'écoute active, d'empathie et de respect dans la relation avec les usagers et les familles.
- **Gérer les conflits de manière constructive :** Savoir désamorcer les tensions et faciliter la résolution des conflits en adoptant une posture bienveillante.
- **Améliorer l'écoute active et la reformulation :** Utiliser des techniques de questionnement et de reformulation pour mieux comprendre les besoins et attentes des usagers.
- **Favoriser une communication non violente (CNV) :** Intégrer les principes de la communication non violente pour renforcer la relation de confiance et favoriser un dialogue respectueux.
- **Développer des compétences émotionnelles :** Identifier ses propres émotions et celles des autres pour mieux réguler les interactions et agir avec bienveillance.



Durée et lieu

- 14 heures soit 2 journées
- **Horaires :** 9h00 à 12h30 - 13h30 à 17h00
- Formation en présentiel
- Groupe de 8 à 15 personnes



Tarif et modalités d'inscription

- Devis et Inscription par mail auprès de severine.charpentier@irfase.com



COMMUNICATION BIENVEILLANTE



Contenu de la formation

Cette formation vise à développer des compétences en communication favorisant des échanges respectueux et constructifs dans les relations interpersonnelles.

Elle aborde les principes de la communication bienveillante, notamment l'écoute active, l'expression des émotions et la gestion des conflits. Les participants apprendront à adapter leur posture et leur langage pour favoriser un dialogue apaisé, prévenir les malentendus et désamorcer les tensions.

Grâce à des mises en situation et des exercices pratiques, ils seront en mesure d'appliquer des techniques telles que la reformulation, l'assertivité et la communication non violente (CNV) pour améliorer la qualité des interactions au sein de leur environnement professionnel et personnel



Modalités d'évaluation

- **Évaluation formative** : À travers des échanges et des mises en situation tout au long de la journée.
- **Évaluation à chaud** à l'issue de la session de formation avec un questionnaire de satisfaction
- **Questionnaire d'évaluation** à froid 6 mois après la formation

La formation de l'IRFASE



Modalités pédagogiques

- **Exposés théoriques** : Introduction aux principes et techniques de la communication bienveillante et de la communication non violente.
- **Ateliers pratiques** : Exercices de mise en situation, jeux de rôle et études de cas pour appliquer concrètement les concepts de la communication bienveillante.
- **Retours d'expérience** : Analyse des pratiques de communication au sein des équipes, échanges sur les difficultés rencontrées et solutions possibles.
- **Mises en situation** : Simulation de rencontres avec les usagers et les familles pour tester la gestion des émotions, des conflits et des besoins d'écoute.



Méthodes de travail

La formation s'organise autour de temps de :

- Formations actions
- Expériences partagées
- Élaborations collectives
- Apports méthodologiques et théoriques

Par cette approche, la mutualisation, la capitalisation des savoirs de l'expérience d'accompagnement visent à être étayées. Des techniques d'aide à la formalisation et la reconnaissance de l'expérience ponctuent aussi l'ensemble du parcours de formation.



Intervenant-es

Formateur-rices spécialisés-es en communication et en travail social : Experts dans l'application des principes de la communication bienveillante et non violente.

Envoyez votre demande à :
severine.charpentier@irfase.com



Irfase.fr

ÉTHIQUE ET SECRET PROFESSIONNEL



Formez-vous à l'IRFASE !

Cette formation vise à sensibiliser les participant-es aux enjeux éthiques du secret professionnel, à la gestion de la confidentialité et à la manière de l'appliquer dans leur quotidien professionnel.



Objectifs de la formation

- **Sensibiliser** les professionnels aux enjeux de l'éthique et du secret professionnel dans leurs pratiques quotidiennes.
- **Comprendre** les obligations légales et déontologiques liées au secret professionnel et savoir comment le respecter.
- **Analyser** les dilemmes éthiques rencontrés dans le travail social et développer des compétences pour les gérer de manière responsable.
- **Apprendre à établir** une relation de confiance avec les usagers tout en garantissant leur confidentialité.
- **Identifier** les situations dans lesquelles la levée du secret professionnel peut être justifiée, tout en restant fidèle aux principes éthiques.



La formation de l'IRFASE



Public et prérequis

Professionnel·les du travail social (éducateurs spécialisés, assistantes sociales, conseillers en insertion, etc.) et professionnel·les de la santé, les psychologues, et tous les acteurs en charge de la relation d'aide.

Prérequis : Aucun prérequis spécifique. Formation accessible à tous les professionnel·les ayant des responsabilités dans le travail social, les soins ou la relation d'aide.



Compétences visées

- **Respecter le secret professionnel** : connaître les règles, obligations et limites du secret professionnel dans le travail social.
- **Gérer les dilemmes éthiques** : analyser des situations complexes où les principes du secret professionnel et de l'éthique peuvent entrer en conflit.
- **Communiquer de manière responsable** : savoir informer les usager-es de leurs droits et de la confidentialité de leurs informations tout en restant transparent.
- **Gérer les situations de levée du secret professionnel** : identifier les conditions dans lesquelles le secret peut être levé en toute légalité et éthique.
- **Prendre des décisions éthiques éclairées** : comprendre les valeurs fondamentales du travail social pour agir en toute responsabilité.



Durée et lieu

- 14 heures soit 2 journées
- **Horaires** : 9h00 à 12h30 - 13h30 à 17h00
- Formation en présentiel
- **Groupe** de 8 à 15 personnes



Tarif et modalités d'inscription

- Devis et inscription par mail auprès de severine.charpentier@irfase.com



ÉTHIQUE ET SECRET PROFESSIONNEL



Contenu de la formation

Cette formation permet aux professionnels du secteur social de mieux appréhender les enjeux éthiques liés à leur pratique et de maîtriser les règles du secret professionnel.

Elle aborde les fondements de l'éthique, les dilemmes rencontrés sur le terrain et les cadres légaux régissant la confidentialité des informations. À travers des études de cas et des échanges de pratiques, les participants apprendront à concilier discrétion professionnelle, obligation de signalement et travail en équipe pluridisciplinaire. L'objectif est de renforcer leur posture éthique pour garantir un accompagnement respectueux des droits et de la dignité des usagers, tout en assurant une communication adaptée dans le cadre professionnel.



Modalités d'évaluation

- **Évaluation formative** : À travers des échanges et des mises en situation tout au long de la journée.
- **Évaluation à chaud** à l'issue de la session de formation avec un questionnaire de satisfaction
- **Questionnaire d'évaluation** à froid 6 mois après la formation

La formation de l'IRFASE



Modalités pédagogiques

Exposés théoriques : Présentation des principes du secret professionnel, des règles déontologiques et des cadres légaux.

Études de cas : Analyse de situations concrètes rencontrées dans le cadre professionnel, avec des dilemmes éthiques liés au secret.

Discussions de groupe : Échanges autour de questions éthiques et du respect de la confidentialité dans diverses situations.

Jeux de rôle : Simulation de situations de levée du secret professionnel et d'accompagnement des usager-es dans ces moments sensibles.



Méthodes de travail

La formation s'organise autour de temps de :

- Formations actions
- Expériences partagées
Élaborations collectives
- Apports méthodologiques et théoriques

Par cette approche, la mutualisation, la capitalisation des savoirs de l'expérience d'accompagnement visent à être étayées. Des techniques d'aide à la formalisation et la reconnaissance de l'expérience ponctuent aussi l'ensemble du parcours de formation.



Intervenant-es

Formateurs-rices spécialisé-es en éthique et déontologie

Professionnel-les expérimenté-es dans le travail social et l'accompagnement

Envoyez votre demande à :

severine.charpentier@irfase.com



ACCOMPAGNER LA FIN DE VIE EN MAISON DE RETRAITE : RESPECT, VIGILANCE ET SOUTIEN AUX FAMILLES



Formez-vous à l'IRFASE !

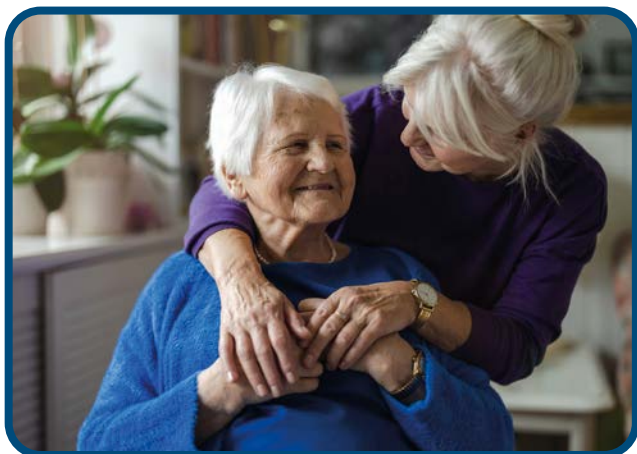
La formation sur l'accompagnement de la fin de vie en maison de retraite vise à sensibiliser les professionnels aux spécificités de cette étape de vie, tout en leur fournissant des outils pour exercer leur travail avec bienveillance, attention, et éthique.

Elle met également l'accent sur la nécessité de maintenir une vigilance constante concernant la douleur et la souffrance des résidents, ainsi que l'importance d'un soutien adapté aux familles dans ce moment difficile.



Objectifs de la formation

- **Reconnaître** les signes de la fin de vie et appliquer les interventions appropriées en fonction de ces signes.
- **Maintenir** une vigilance éthique et professionnelle après le décès, en assurant la dignité du corps, notamment en évitant de laisser des traces du défunt sur le lit et en respectant les protocoles de soins post-mortem.
- **Accompagner** les familles de manière empathique, en identifiant et répondant à leurs besoins émotionnels pendant le processus de deuil.
- **Communiquer** de manière claire et respectueuse avec les familles, en gérant efficacement les situations délicates liées à la fin de vie.
- **Mettre en œuvre** des protocoles de soins post-mortem adaptés, respectueux des bonnes pratiques et conformes aux normes professionnelles.



La formation de l'IRFASE



Public et prérequis

Professionne-les de santé et soignant-es travaillant en maison de retraite, tels que les infirmiers, aides-soignants, et auxiliaires de puériculture.

Équipes de soins palliatifs en maison de retraite et autres établissements accueillant des personnes âgées.



Compétences visées

- **Identifier** les signes de la fin de vie et inter- venir de manière appropriée.
- **Maintenir** une vigilance éthique et profes- sionnelle après le décès, notamment en ce qui concerne les soins post-mortem (respect du corps, ne pas laisser de traces sur le lit).
- **Accompagner** les familles avec empathie et respect pendant le processus de deuil.
- **Adopter** une communication claire et respectueuse pour informer les familles et gérer les situations délicates liées à la fin de vie.
- **Mettre** en place des protocoles post-mortem adaptés et respectueux des bonnes pratiques.



Durée et lieu

- 14 heures soit 2 journées
- Horaires : 9h00 à 12h30 - 13h30 à 17h00
- Formation en présentiel
- Groupe de 8 à 15 personnes



Tarif et modalités d'inscription

- Devis et inscription par mail auprès de severine.charpentier@irfase.com



ACCOMPAGNER LA FIN DE VIE EN MAISON DE RETRAITE : RESPECT, VIGILANCE ET SOUTIEN AUX FAMILLES



Contenu de la formation

Cette formation permet aux professionnels d'acquérir des repères et des outils pour accompagner avec humanité et bienveillance les résidents en fin de vie. Elle aborde les aspects médicaux, psychologiques et éthiques de l'accompagnement, tout en intégrant la dimension relationnelle avec les familles.

Les participants apprendront à identifier les besoins spécifiques des personnes en fin de vie, à adopter une posture d'écoute et de soutien, et à collaborer efficacement avec les équipes soignantes.

Grâce à des échanges de pratiques et des études de cas, ils seront en mesure de mieux gérer l'impact émotionnel de cet accompagnement et d'assurer un cadre apaisant et respectueux de la dignité des résidents.



Modalités d'évaluation

- **Évaluation formative** : À travers des échanges et des mises en situation tout au long de la journée.
- **Évaluation à chaud** à l'issue de la session de formation avec un questionnaire de satisfaction
- **Questionnaire d'évaluation** à froid 6 mois après la formation



La formation de l'IRFASE



Modalités pédagogiques

- **Apports théoriques** : Cadre législatif, éthique et principes des soins palliatifs.
- **Études de cas** : Analyse de situations réelles rencontrées en établissement.
- **Mises en situation** : Jeux de rôles et simulations pour développer l'écoute et l'accompagnement bienveillant.
- **Échanges de pratiques** : Partage d'expériences entre participants pour enrichir les réflexions.
- **Travaux en sous-groupes** : Réflexion collective sur les postures et les bonnes pratiques.



Méthodes de travail

La formation s'organise autour de temps de :

- Formations actions
- Expériences partagées
- Élaborations collectives
- Apports méthodologiques et théoriques

Par cette approche, la mutualisation, la capitalisation des savoirs de l'expérience d'accompagnement visent à être étayées. Des techniques d'aide à la formalisation et la reconnaissance de l'expérience ponctuent aussi l'ensemble du parcours de formation.



Intervenant-es

Formatrice spécialisée en soins de fin de vie et accompagnement des familles.

Envoyez votre demande à :

severine.charpentier@irfase.com



Irfase.fr

LA FORMATION PROFESSIONNELLE

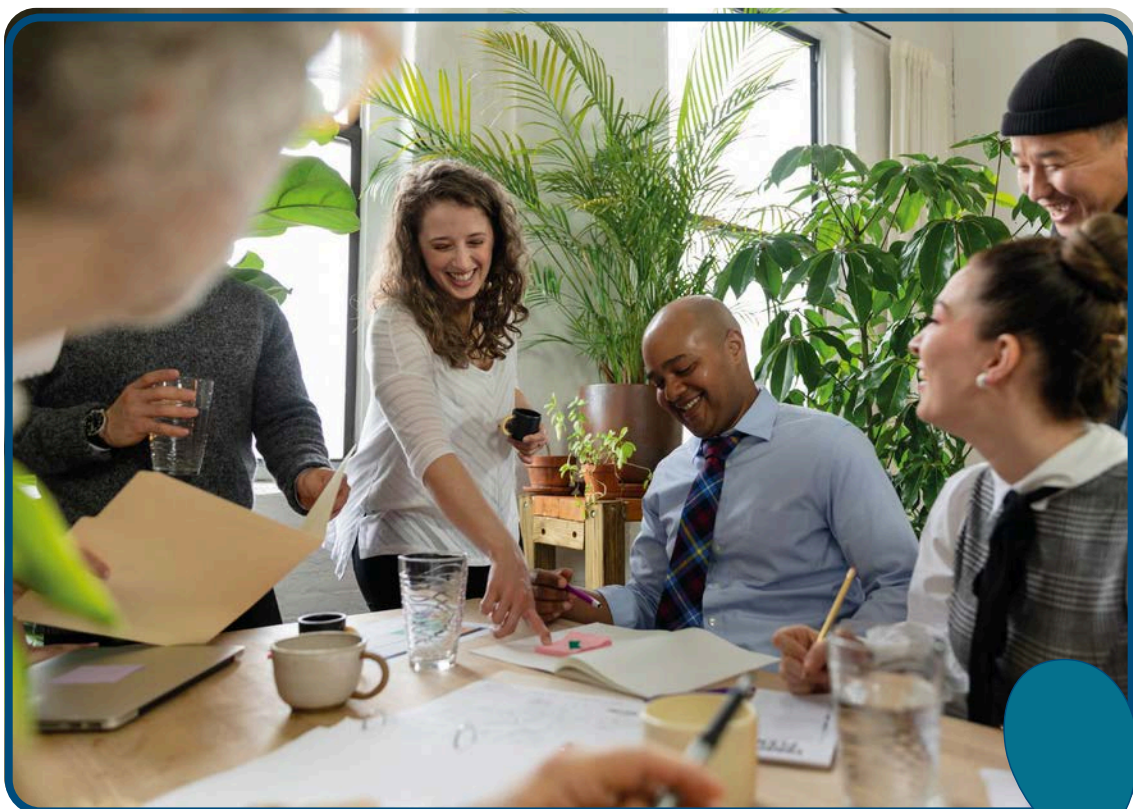
DES FORMATIONS INTER-ETABLISSEMENT

Apprendre, partager, évoluer ensemble...

Les formations inter-établissements rassemblent des professionnels issus de différentes structures, offrant un cadre d'apprentissage **riche et dynamique**. En favorisant la rencontre de divers acteurs du secteur, elles permettent **de croiser les expériences, confronter les pratiques et partager des solutions** face aux défis du quotidien.

Ce format encourage les **échanges interprofessionnels**, stimule la réflexion collective et favorise l'émergence de nouvelles approches. Grâce à cette diversité, chaque participant bénéficie **d'un regard neuf**, d'une ouverture sur **d'autres réalités professionnelles** et d'une formation directement transposable dans son propre environnement de travail.

Ces sessions représentent une opportunité unique **de monter en compétences tout en développant un réseau professionnel**, dans un cadre stimulant et collaboratif.



LES TROUBLES DU COMPORTEMENT CHEZ LES PERSONNES ÂGÉES : L'ACCOMPAGNEMENT DE LA PERSONNE ET DES AIDANTS



Formez-vous à l'IRFASE !

La formation Les troubles du comportement chez les personnes âgées : l'accompagnement de la personne et des aidants proposée en inter a pour vocation de permettre aux professionnel·les d'identifier les troubles du comportement chez la personne âgée et leurs conséquences, de pouvoir échanger sur les diverses difficultés qu'ils ou elles rencontrent dans l'accompagnement au quotidien afin de favoriser une amélioration de leurs pratiques professionnelles.



Objectifs de la formation

- Définir une philosophie de travail commune,
- Partager et échanger des expériences entre professionnel·les œuvrant à domicile et en institution,
- Connaître la logique d'un parcours de santé pour les retraité·es et les bienfaits d'un travail en coordination pluridisciplinaire,
- Développer des connaissances théoriques et pratiques,
- Échanger sur les difficultés rencontrées au quotidien dans l'accompagnement,
- Dégager collectivement des axes d'ajustement et/ou d'amélioration tant au niveau du positionnement professionnel que des pratiques.



La formation de l'IRFASE



Public et prérequis

Professionnel·les exerçant au sein des services et structures sanitaires et sociales du secteur gérontologique ainsi composés par les :

- Institutions d'accueil des personnes âgées
- Services d'aide et de soins à domicile
- Services retraités
- Équipes médico-sociales et/ou sociales accompagnant des personnes âgées
- Être titulaire du diplôme d'État d'auxiliaire de puériculture (DEAP)

Aucun prérequis



Compétences visées

- Identifier les pathologies liées au vieillissement
- Identifier les troubles du comportement
- Mettre en œuvre des réponses adaptées aux troubles du comportement
- Améliorer sa communication et sa relation avec les personnes âgées
- Collaborer avec les familles



Durée et lieu

- 14 heures soit 2 jours (7 heures par jour)
- Horaires : 9h00 à 12h30 - 13h30 à 17h00
- Formation en présentiel
- Groupe de 12 à 14 personnes



Tarif et modalités d'inscription

- Devis et inscription par mail auprès de severine.charpentier@irfase.com



LES TROUBLES DU COMPORTEMENT CHEZ LES PERSONNES ÂGÉES : L'ACCOMPAGNEMENT DE LA PERSONNE ET DES AIDANTS



Contenu de la formation

JOUR 1

1- Compréhension des troubles du comportement

- Définitions et types de comportements
- Problématiques
- Facteurs de risque et prévalence

2 - Pathologies du vieillissement et troubles du comportement

- L'état confusionnel
- La maladie d'Alzheimer
- Le syndrome de Korsakoff
- La démence fronto-temporale
- Les troubles psychiques : dépression et anxiété

3 - L'accompagnement des personnes avec troubles du comportement

- Conduite à tenir face à l'agressivité
- Évaluer l'origine du comportement : l'observation
- La journée se terminera par un bilan oral à chaud permettant un éventuel réajustement du contenu de la deuxième journée

JOUR 2

4 - Stratégie de gestion des troubles du comportement non médicamenteuse

- L'environnement sécurisé
- Le repas
- Le sommeil
- Les activités quotidiennes et le sensoriel
- La communication adaptée

5 - L'accompagnement des proches aidants

- La posture empathique
- Le travail en partenariat

6 - Réflexions et partage de valeurs communes autour de la bientraitance

- La journée se terminera par un bilan personnel et un bilan groupal



Modalités d'évaluation

- Autodiagnostic (niveau et attentes) avant la formation,
- Évaluation par mise en situation,
- Évaluation à chaud en fin de formation (satisfaction et acquis) et à froid à 3 mois (transfert de compétences).

La formation de l'IRFASE



Modalités pédagogiques

Les modalités pédagogiques retenues ont pour objectif de permettre à chacun-e des participant-es de se positionner en acteur de la formation.

Aussi, seront proposés en alternance des temps de transmission de connaissances, des débats, jeux de rôles, et des travaux en sous-groupes appliqués aux situations professionnelles, voire aussi des documents vidéo.

Des travaux à partir de textes de référence pourront être abordés sur chacune des thématiques, une bibliographie de référence sera transmise.

Une attestation de présence sera remise à chaque participant-e en fin de parcours.



Méthodes de travail

La formation s'organise autour de temps de :

- Formations actions
- Expériences partagées
Élaborations collectives
- Apports méthodologiques et théoriques

Par cette approche, la mutualisation, la capitalisation des savoirs de l'expérience d'accompagnement visent à être étayées. Des techniques d'aide à la formalisation et la reconnaissance de l'expérience ponctuent aussi l'ensemble du parcours de formation.



Intervenant-es

Psychologue, Responsable d'un EHPAD et formatrice expérimentée, titulaire d'un DESS de psychologie et psychopathologie du vieillissement.

Envoyez votre demande à :

severine.charpentier@irfase.com



Irfase.fr

➔ Je remplis | Informations obligatoires pour toute inscription

Stagiaire

☐ M. ☐ Mme

Prénom :

Nom :

Né(e) le :

A :

Adresse professionnelle

CP :

Ville :

Téléphone professionnel :

E-mail :

Intitulé du diplôme le plus élevé :

Employeur

N° de SIRET :

Nom de l'établissement :

Adresse de l'établissement :

CP :

Ville :

Téléphone :

E-mail :

Nom du directeur de l'établissement :

Poste occupé par le stagiaire :

Nom et fonction du responsable :

➔ renseigner :

Avez-vous déjà exercé des fonctions de tuteur ?

☐ salarié☐ employeur

Qui est à l'origine de cette demande de formation ?

☐ oui☐ non

➔ Signatures

Le stagiaire :

A : Le :

L'Employeur (si financeur) :

A : Le :

Signature

Signature, cachet, nom et fonction du signataire

LA FORMATION PROFESSIONNELLE

VAE

L'IRFASE est spécialisé dans l'accompagnement VAE (Validation des Acquis de l'Expérience) en tant qu'AAP (Architecte Accompagnateur de Parcours) pour France VAE.

La Validation des Acquis de l'Expérience (VAE) est un dispositif qui permet à toute personne, quelle que soit sa formation initiale, de faire reconnaître officiellement ses compétences et ses connaissances acquises au cours de son expérience professionnelle.

Cette reconnaissance se traduit par l'obtention d'un diplôme, d'un titre ou d'une certification correspondant à son niveau de compétences.

Le processus de VAE se déroule en plusieurs étapes :

1. Dépôt de la demande : La personne intéressée choisit le diplôme, titre ou certification qu'elle souhaite obtenir en fonction de son expérience

2. Constitution du dossier : Le ou la candidat·e doit rédiger un dossier détaillant son parcours professionnel, ses missions, ses compétences et les situations concrètes qu'il ou elle a vécues dans son activité. Ce dossier doit démontrer que ses acquis sont conformes aux exigences du diplôme visé.

3. Entretien avec un jury : Après l'examen du dossier, un jury composé de professionnels et d'experts évalue la pertinence des expériences et des compétences du candidat. Le jury décide alors si le candidat peut obtenir le diplôme complet, une validation partielle ou s'il doit suivre une formation complémentaire pour valider certaines compétences manquantes.

À l'IRFASE, nous proposons des dispositifs de VAE pour les métiers de :

- Moniteur Éducateur (ME)
- Éducateur Spécialisé (ES)
- Éducateur de Jeunes Enfants (EJE)
- Assistant de Service Social (ASS)
- Fonctions d'encadrement avec l'obtention du Certificat d'aptitude aux fonctions d'encadrement et de responsabilité d'unité d'intervention sociale (CAFERUIS)

Cette démarche permet de valoriser l'expérience, d'ouvrir des perspectives de carrière et d'accéder à de nouvelles responsabilités dans le secteur social.



Validation des Acquis et de l'Expérience (VAE)



Votre expérience a de la valeur, faite la reconnaître avec la VAE !

La Validation des Acquis de l'Expérience (VAE) permet aux personnes ayant acquis une expérience significative (professionnelle ou autre) dans un domaine donné de recevoir une certification officielle. C'est un moyen de valoriser l'expérience et les compétences acquises tout au long de la vie.

Renforcée par la loi de modernisation sociale du 17 janvier 2002, la VAE est un droit inscrit dans le Code du travail (article L. 6411-1) et constitue une voie d'accès aux diplômes et titres à finalité professionnelle.

L'IRFASE propose un accompagnement complet pour guider les candidats à chaque étape du processus de Validation des Acquis de l'Expérience (VAE) :

- Élaboration du livret 1 : dossier de faisabilité
- Constitution du livret 2 : dossier de validation
- Dépôt du dossier de validation (livret 2)
- Soutenance orale

Retrouvez les informations sur le portail officiel : www.vae.gouv.fr



Objectifs

- Informer le candidat et l'aider à clarifier son projet de VAE
- Vérifier l'admissibilité du dossier en s'assurant que l'expérience du candidat correspond aux exigences du diplôme
- Aider le candidat à formaliser et valoriser son expérience en lien avec les référentiels du diplôme visé
- Permettre au candidat de bien défendre son parcours et ses compétences devant le jury
- Accompagner le candidat selon la décision du jury (validation totale, partielle ou refus)

Modalités pédagogiques

- Accompagnement individualisé et ateliers collectifs
- Coaching avec un formateur/accompagnateur du diplôme visé
- Accès au Centre de Ressources Documentaires de l'IRFASE et à des ressources et outils numériques
- Simulations d'entretiens et relecture des dossiers
- Participation aux journées d'étude de l'IRFASE



Diplômes visés

- Moniteur Éducateur (DEME)
- Assistant de service Social (DEASS)
- Éducateur de Jeunes Enfants (DEEJE)
- Éducateur Spécialisé (DEES)
- CAFERUIS « Chef de service »



Public et prérequis

Public

Toute personne, quels que soient son âge, sa nationalité, son statut et son niveau de formation, qui justifie d'au moins 1 an d'expérience en rapport direct avec la certification visée.

Prérequis

Disposer d'un financement pour l'accompagnement et d'un ordinateur portable.

Prérequis pour le forfait 1 :

Obtenir un avis de recevabilité favorable pour le livret 1 auprès de l'organisme certificateur.



Durée et lieu

L'IRFASE propose un accompagnement sous la forme de deux forfaits :

- Forfait 1 (sans étape 2) : 39h
- Forfait 2 (avec étape 2) : 41h

La période d'accompagnement proposée est de 12 mois maximum sur le temps de travail ou hors temps de travail (sous condition).

Prochaine rentrée VAE : 10 octobre 2025

Un accompagnement hybride : en distanciel ou en présentiel à l'IRFASE.



Tarif et modalités d'inscription

Tarif

- Forfait 1 (sans étape 2) : 2 300 € TTC
- Forfait 2 (avec étape 2) : 2 550 € TTC

Comment vous inscrire ?

Vous renseignez auprès du Pôle Admission et Orientation : pole.admissions@irfase.com



Validation des Acquis et de l'Expérience (VAE)



Déroulé de l'accompagnement

Étape 1

Information et Orientation

- Réunion d'information collective (présentiel/distanciel)
- Entretien individuel à la demande

Étape offerte

Étape 2

Analyse des Acquis et Constitution du Dossier de Recevabilité (Livret 1)

- Recueil des expériences et identification des compétences
- Constitution des pièces justificatives et dépôt du Livret 1

250 € TTC (optionnel selon statut du candidat)

Étape 3

Accompagnement à la Rédaction du Dossier VAE (Livret 2)

- 13 séances individuelles (présentiel/distanciel)
- 4 regroupements collectifs
- Aide à la structuration et à la valorisation de l'expérience

1 900 € TTC - 22h en individuel et 10h en collectif

Étape 4

Préparation à l'Entretien avec le Jury

- 2 regroupements collectifs
- 1 jury blanc avec conseils personnalisés

400€ TTC - 1h en individuel et 6h en collectif

Étape 5

Suivi Post-Jury et Plan d'Action

- Entretien d'accompagnement (présentiel/distanciel)
- Conseils pour développer les compétences en cas de validation partielle

Étape offerte



Modalités de validation

À l'issue de l'épreuve orale, le jury plénier de délivrance du diplôme pourra statuer et décider :

- **D'une validation totale** (délivrance du diplôme) : le diplôme obtenu par la VAE a la même valeur juridique que celui obtenu par la formation initiale.
- **D'une validation partielle** : le jury peut valider un ou plusieurs blocs de compétences.
- **D'aucune validation** : le jury estime que les acquis du candidat ne lui permettent pas de répondre aux objectifs de la certification visée. La certification n'est pas attribuée.



Les attendus de l'accompagnement VAE

- Livret 1 : Obtention de la recevabilité
- **Livret 2 : Validation totale ou partielle du diplôme**



Textes de référence

- Décret n° 2023-1275 du 27 décembre 2023 relatif à la validation des acquis de l'expérience.
- Décret n° 2023-408 du 26 mai 2023 relatif à l'expérimentation permettant la conclusion de contrats de professionnalisation associant des actions de validation des acquis de l'expérience.
- Loi n°2022-1958 du 21 décembre 2022 dite loi « Marché du travail ».
- Loi n° 2018-771 du 5 septembre 2018 pour la liberté de choisir son avenir professionnel.



Pôle handicap

L'IRFASE est engagé pour l'accessibilité des personnes en situation de handicap :

- **Locaux accessibles**
- Accompagnement adapté et suivi personnalisé

Contacter la référente handicap par mail : pole.handicap@irfase.com



Irfase.fr



**5, Terrasses de l'Agora
91034 Évry-Courcouronnes cedex
Tél. 01 60 79 47 47 www.irfase.fr**



**AGIRFASE Association Gestionnaire de
l'IRFASE N° de déclaration d'existence
: 11 91 07 795 91 N° Datadock : 0001498
Siret : 383 620 390 00039 APE : 8559A**

Avec le soutien de la



La certification qualité a été délivrée au titre
de la catégorie d'action suivante :
ACTIONS DE FORMATION
ACTIONS PERMETTANT DE VALIDER LES ACQUIS DE L'EXPÉRIENCE